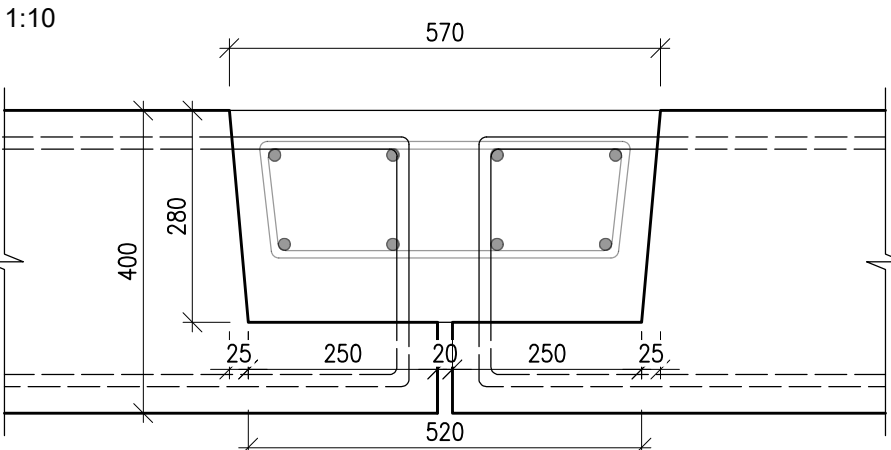
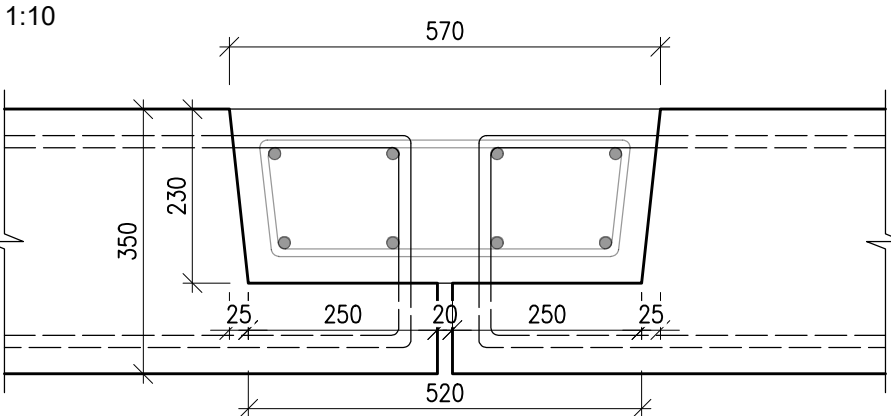


Rekonstrukce traťové koleje h.n. - Holubice v km 24,566 - 25,161  
SO 01-19-01 Železniční most v km 24,664  
2.7.5 Vykres tvaru - Vykres tvaru ŽB prefabrikátů - detaily  
M1:10,1:5

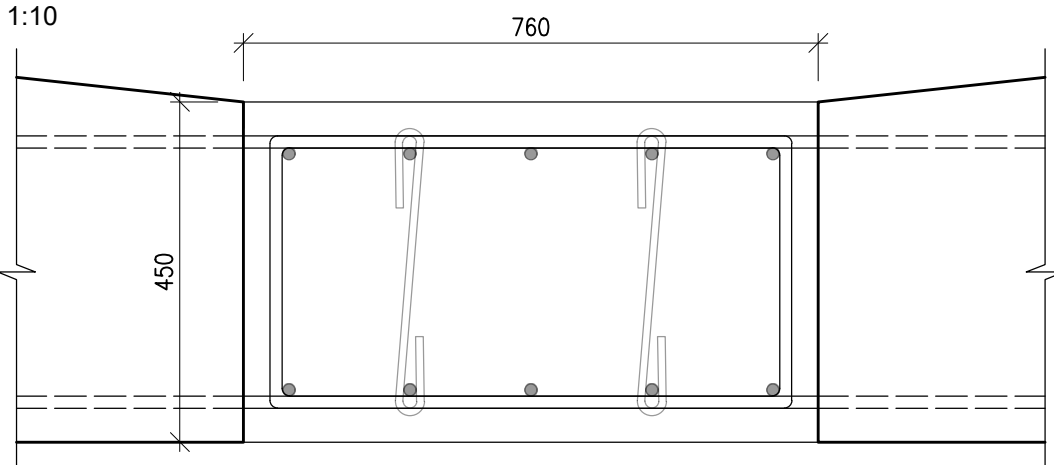
DETAIL A - PETLCOVÝ STYK HORNÍ PŘÍČEL



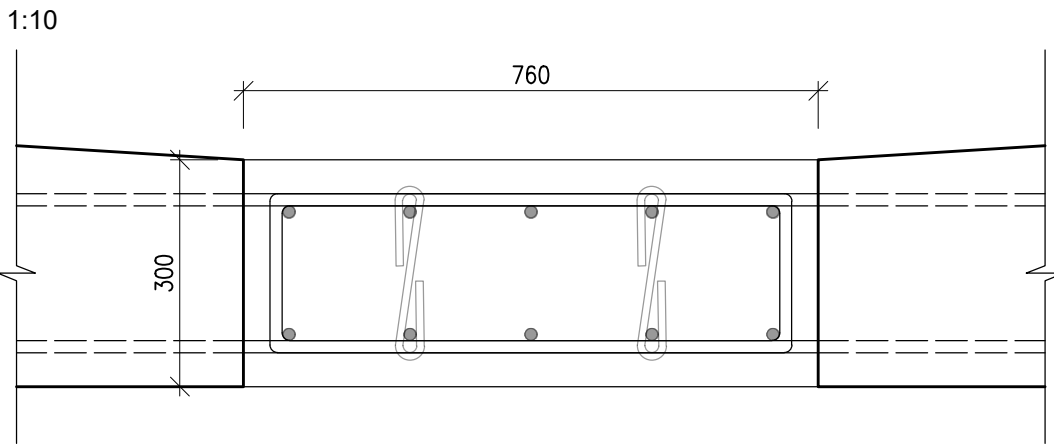
DETAIL B PETLCOVÝ STYK DOLNÍ PŘÍČEL



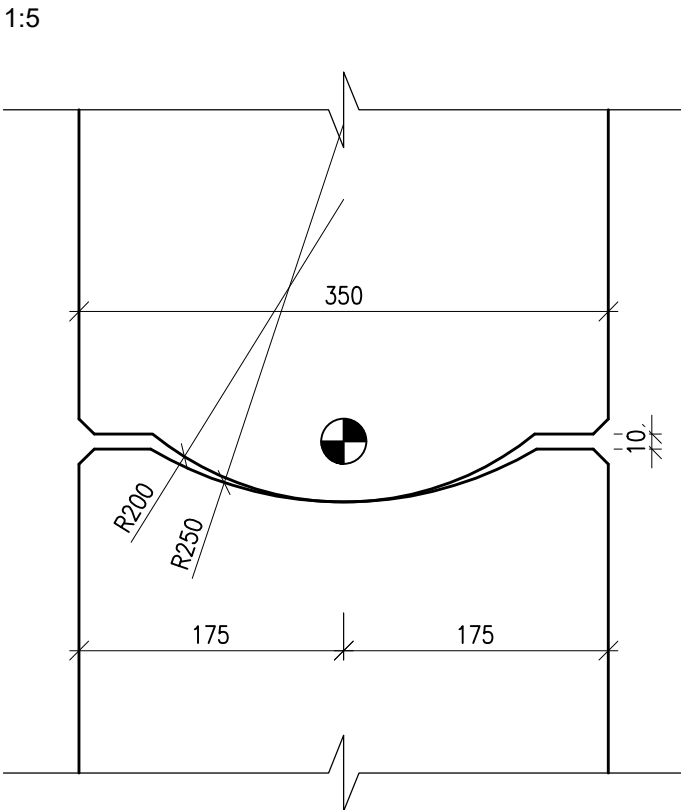
DETAIL C - PETLCOVÝ STYK U KŘÍDLA V DOLNÍ ÚROVNI



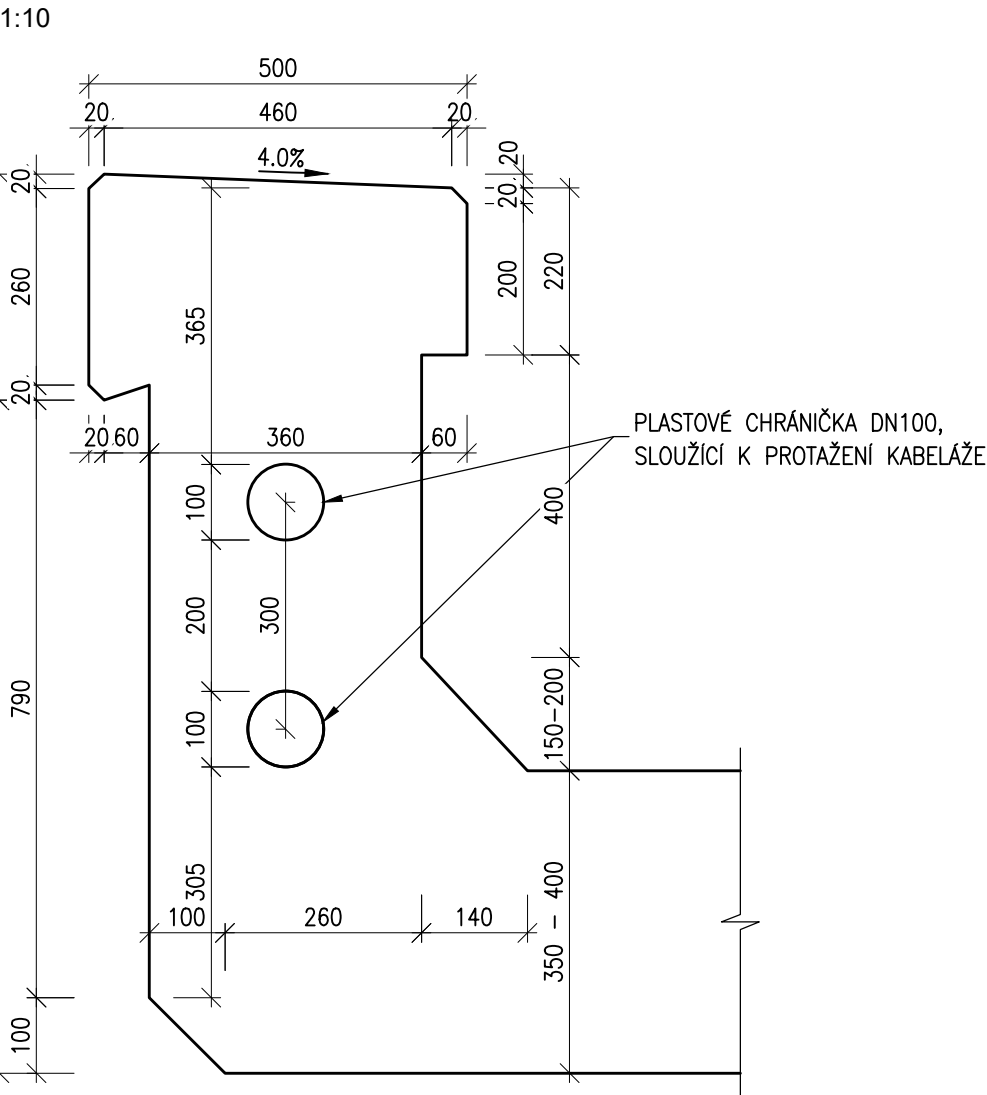
DETAIL D - PETLCOVÝ STYK U KŘÍDLA V HORNÍ ÚROVNI



DETAIL KLOUBU



DETAIL ŘÍMSY



BETON PREFA:

BETON C50/60 - XC4, XF2-Cl 0.2 - Dmax 16mm - S4  
BETON ČSN EN 206+A1 a ČSN P 73 2404  
Max. průsak 20 mm podle ČSN EN 12 390-8  
Modul pružnosti 37 GPa podle TP ČBS 05  
Odbednit při min. krychelné pevnosti 25 MPa  
Kamenivo podle ČSN EN 12620 s dostatečnou mrazuvzdorností  
Odbednit při min. krychelné pevnosti 25 MPa  
KRYTÍ VÝZTUŽE:  
c<sub>nom</sub>=35mm; Δc=10mm

BETON MONOLIT:

BETON C40/50 - XC4, XF2-Cl 0.2 - Dmax 16mm - S4  
BETON ČSN EN 206+A1 a ČSN P 73 2404  
Max. průsak 20 mm podle ČSN EN 12 390-8  
Modul pružnosti 35 GPa podle TP ČBS 05  
Kamenivo podle ČSN EN 12620 s dostatečnou mrazuvzdorností  
KRYTÍ VÝZTUŽE:  
c<sub>nom</sub>=40mm; Δc=15mm

VÝZTUŽ:

B500B (ČSN EN 10027-1)

KUBATURA MONOLIT:

PETLICOVÝ STYK (HORNÍ PŘÍČEL 2x) - 0,55 m<sup>3</sup> x 2 = 1,10 m<sup>3</sup>  
PETLICOVÝ STYK (DOLNÍ PŘÍČEL 2x) - 0,45 m<sup>3</sup> x 2 = 0,90 m<sup>3</sup>  
PETLICOVÝ STYK (KŘÍDLA 2x) - 2,00 m<sup>3</sup> x 2 = 4,0m<sup>3</sup>  
CELKEM: 6 m<sup>3</sup>


POZNÁMKA:

- VEŠKERÉ ROZMĚRY, KTERÉ JSOU UVEDENY BUDOU UPŘESNĚNY VÝROBCEM PREFABRIKOVANÝCH DÍLCŮ A VÝROBNÍ DOKUMENTACE BUDE PŘEDLOŽENA ZÁSTUPCI INVESTORA NEBO TECHNICKÉMU DOZORU INVESTORA K ODSOUHLASENÍ
- MOST MUSÍ BÝT SLOŽEN V PREFE A ZKONTROLOVÁN DOZOREM INVESTORA
- VEŠKERÉ OSTRÉ HRANY BUDOU ZKOSENY VLOŽENÍM LIŠTY DO BEDNĚNÍ S PŘEPONOU DÉLKY 20mm, POKUD NENÍ UVEDENO JINAK
- TABULKA S LETOPOČTEM - PÍSMO VÝŠKY 200mm, TLOUŠŤKA 15mm
- DETIČKA PRO MĚŘENÍ BLUDNÝCH PROUDŮ BUDE VODIVĚ PROPOJENA S VÝZTUŽÍ
- V KŘÍDLA BUDOU PLASTOVÉ CHRÁNIČKY DN200, KTERÉ BUDOU SLOUŽIT K PROTAŽENÍ DRENÁŽE DN150 PRO ODVODNĚNÍ RUBU
- KRESBA VÝZTUŽE "ŠEDÉ" BARVĚ NENÍ SOUČÁSTÍ PREFABRIKÁTU A BUDE DODÁNA DODATEČNĚ NA STAVBĚ (VIZ VÝKRES VÝZTUŽE MONOLITICKÝCH DOBETONÁVEK)
- V LEVÉ ŘÍMSE BUDOU DVĚ PLASTOVÉ CHRÁNIČKY DN100, KTERÉ BUDOU SLOUŽIT K VEDENÍ KABELÁŽE
- PREFABRIKÁTY MUSÍ BÝT VE VÝROBĚ OPATŘENY PROSTUPY, KTERÉ BUDOU SLOUŽIT PRO ULOŽENÍ VÝZTUŽE PETLICOVÉHO STYKU - TYTO PROSTUPY BUDOU PŘI DOBETONÁVKÁCH ŘÁDNĚ VYPLNĚNY BETONEM



SO 01-19-01 Železniční most v km 24,664

Veškerá práva vyhrazena. Tento výkres a detail je majetkem projektanta a nesmí být použit celý ani z části bez písemného souhlasu.

ZODP. PROJEKTANT		VYPRACOVAL		<div>GENERÁLNÍ PROJEKTANT</div> <div></div> <div>Havlíčkův Brod s.r.o. Průmyslová 941 580 01 Havlíčkův Brod</div>
Ing. Karel Pukl		Ing. Jiří Bastl		
KONTRLOVAL		HIP		
Ing. Karel Pukl		Ing. Pavel Bláha		
OBEC: Křenovice		KRAJ: Jiho­moravský		<div>PROJEKTANT ČÁSTI</div> <div></div> <div><b>SUDOP BRNO</b></div> <div>SUDOP BRNO, spol. s r.o. Kounicova 26 611 36 Brno</div>
INVESTOR: Správa železnic, státní organizace DLAŽDĚNÁ 1003/7, 110 00 PRAHA 1				
ZADAVATEL: Správa železnic, státní organizace STAVEBNÍ SPRÁVA VÝCHOD NERUDOVA 1, 772 58 OLOMOUC		 SPRÁVA ŽELEZNIC		
NÁZEV AKCE: Rekonstrukce traťové koleje Křenovice h.n. - Holubice v km 24,566 -25,161				
Vykres tvaru - Vykres tvaru ŽB prefabrikátů - detaily				<div>DATUM</div> 03/2020
				<div>STUPEŇ PD</div> DUR+DSP
				<div>Č. ZAKÁZKY</div> 19011
				<div>MĚŘÍTKO</div> 1:10,1:5
				<div>ČÁST. DOKUM.</div> E.1.4.1
				<div>Č. VÝKRESU</div> 2.7.5